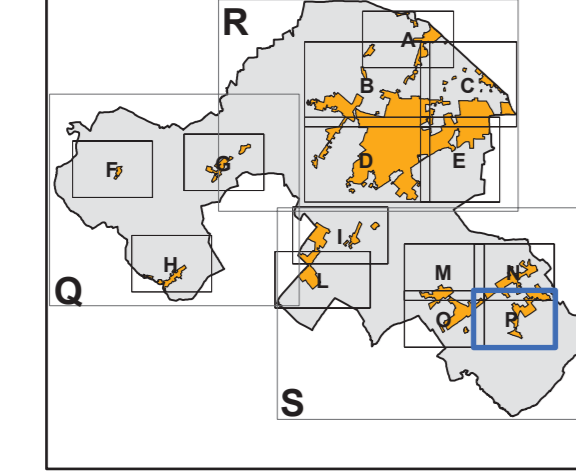


TAVOLA 1p - Sant'Ermete (Sud-Est)
Ambiti e trasformazioni territoriali
 Scala 1:2000

ADOZIONE: Del. C.C. n. 39 del 12/10/2011
 APPROVAZIONE: Del. C.C. n. 42 del 09/05/2012



Il Sindaco
 Mauro MORRI

Il Segretario Generale
 Alfonso PISACANE

Progettista responsabile:
 Roberto Farina (OIKOS Ricerche Srl)
 Gruppo di lavoro OIKOS Ricerche:
 Alessandra Carini (coord. operativo di progetto)
 Elena Loli (analisi del sistema insediativo storico)
 Diego Piatellero, Antonio Corticello, Roberta Benassi (cartografia, elaborazioni S.I.T.)
 Concetta Venezia (editing)

Comune di Santarcangelo di Romagna:
 Oscar Zammarchi (Dirigente Settore Territorio)
 Gilberto Facondini (Responsabile Servizio Edilizia e Pianificazione Territoriale);
 Funzionari e addetti del Servizio Edilizia e Pianificazione Territoriale



APRILE 2012

- APC - Ambiti specializzati per attività produttive di rilievo comunale (L.R.20/2000 art. A-13) (Artt. 31-37 del RUE)**
- APC.E - Ambiti produttivi comunali esistenti (Art. 33 del RUE)
 - APC.N1 - Ambiti produttivi comunali di integrazione, a conferma di previsioni previgenti (Art. 34 del RUE)
 - APC.N2 - Ambiti produttivi comunali di integrazione (Art. 35 del RUE)
 - APC.R - Ambiti produttivi comunali esistenti, da riqualificare (Art. 36 del RUE)
 - PF - Polo Funzionale "Triangolo": polo logistico commerciale integrato di Rimini - Santarcangelo (Art. 24 del RUE)
 - IC.P - Interventi Unitari Convenzionati in ambito produttivo (Art. 37 del RUE)
- Aree idonee per l'insediamento di strutture commerciali (Artt. 28 c.8, 31 c.3 del RUE)**
- MPA - Medio piccole alimentari
 - MP - Medio piccole non alimentari
 - MG - Medio grandi non alimentari

- SISTEMA NATURALE E AMBIENTALE - TERRITORIO RURALE**
- AVN - Aree di valore naturale e ambientale (L.R.20/2000 art. A-17) (Art. 39 del RUE)
 - ARP - Ambiti agricoli di rilievo paesaggistico (L.R.20/2000 art. A-18) (Art. 40 del RUE)
 - AVP - Ambiti ad alta vocazione produttiva agricola (L.R.20/2000 art. A-19) (Art. 41 del RUE)
 - AAP - Ambiti agricoli periurbani (L.R.20/2000 art. A-20) (Art. 42 del RUE)
 - IP - Ambiti produttivi in territorio rurale (Art. 50 del RUE)
 - Ambiti di ricollocazione (Art. 46 c.11 del RUE)
 - Area percorsa dal fuoco - Anno 2004 (art. 10 L. 353/2000) (Art. 38 del RUE)

- SISTEMA DELLE INFRASTRUTTURE PER LA MOBILITÀ (L.R. 20/2000 art. A-5)(Capo 3.C del RUE)**
- Limite del centro abitato in corrispondenza della viabilità (art. 33 del PSC)
 - MOB.FI - Linea ferroviaria (Bologna-Ancona)
 - MOB.FS - Stazione ferroviaria di Santarcangelo, da potenziare
 - Localizzazione della nuova fermata in corrispondenza del Polo Funzionale
 - Tracciato del TRC e ipotesi di prolungamento alla stazione di Santarcangelo
 - Corridoio infrastrutturale per la definizione del tracciato e l'inserimento ambientale e funzionale della "Strada di Gronda"
 - Indicazione delle direttrici e collegamenti alla viabilità esistente
 - Corridoio infrastrutturale per la definizione del tracciato della variante alla SP. n. 13 - località Stradone
 - Indicazione della direttrice

- MOB.VR - Rete della viabilità di base di interesse nazionale e regionale (SS. n. 9 via Emilia)**
- Esistente
 - Di progetto
- MOB.VE - Rete della viabilità extraurbana di interesse provinciale e intercomunale**
- Esistente
 - Di progetto
- MOB.VU - Rete principale di rilievo comunale**
- Esistente
 - Di progetto
- MOB.VC - Rete di base comunale**
- Esistente
 - Di progetto
- Aree di pertinenza stradale
 - MOB.d - Distributori di carburanti
 - MOB.CP - Principali piste ciclabili, esistenti e di progetto

- DOTAZIONI TERRITORIALI (L.R. 20/2000 Artt. A-23, A-24, A-25)**
- URB - Infrastrutture per l'urbanizzazione degli insediamenti (L.R. 20/2000 art. A-23) (Art. 51 del RUE)**
- URB.c - Spazi e impianti per la raccolta e lo smaltimento dei rifiuti solidi
 - URB.a - Impianti di prelievo o di trattamento dell'acqua
 - URB.d - Impianti di distribuzione dell'energia elettrica
- COLL - Attrezzature e spazi collettivi (L.R. 20/2000 art. A-24) (Artt. 52-58 del RUE)**
- COLL.S - di rilievo sovracomunale
 - COLL.C - di rilievo comunale
 - COLL.L - di rilievo locale

- specificazioni:**
- (ass) - Assistenza e i servizi sociali e igienico sanitari
 - (pa) - Pubblica amministrazione, la sicurezza pubblica e la protezione civile
 - (csp) - Attività culturali, associative e politiche
 - (ch) - Sedi di culto e attività correlate
 - (cim) - Cimiteri
 - Ipotesi alternative di localizzazione del nuovo teatro Comunale
 - (IS) - Scuole medie superiori
 - (SM) - Scuole medie inferiori
 - (se) - Scuole elementari
 - (sm) - Scuole materne
 - (par) - Verde pubblico attrezzato, parchi urbani
 - (sp) - Attrezzature e impianti per le attività sportive
 - (gia) - Parchi e giardini di quartiere
 - (p) - Parcheggi pubblici

- Dotazioni di proprietà privata**
- specificazioni delle attrezzature e spazi collettivi di progetto**
- (a) - Istruzione
 - (b) - Verde pubblico attrezzato, parchi urbani
 - (c) - Attrezzature e impianti per le attività sportive
 - (d) - Parcheggi pubblici

- ECO - Dotazioni ecologiche e ambientali (L.R. 20/2000 Art. A-25) (Art. 59 del RUE)**
- ECO.A - Dotazioni ecologiche e ambientali di livello urbano
 - ECO.L - Dotazioni ecologiche e ambientali di livello locale

- PAE - Aree interessate da attività estrattive esaurite**
- Aree interessate da attività estrattive esaurite
 - Aree interessate da attività estrattive in essere
 - Invasi artificiali derivanti dalle attività di escavazione

- RISPETTI**
- Rispetto cimiteriale (Art. 52 c.12)
 - Rispetto impianto di tiro a segno (Art. 75 del RUE)
 - Fascia di rispetto stradale e ferroviario (Art. 70 del RUE)
 - Rete elettrodotto dell'alta tensione e relative fasce di attenzione per inquinamento elettromagnetico (Art. 73 del RUE)

- APS - Ambiti specializzati per attività produttive di rilievo sovracomunale (L.R.20/2000 art. A-13) (Artt. 28-30 del RUE)**
- APS.E - Ambiti produttivi sovracomunali di sviluppo esistenti (Art. 29 del RUE)
 - APS.N1 - Ambiti produttivi sovracomunali di potenziale nuovo insediamento, a conferma di previsioni vigenti (Art. 30 del RUE)
- AN - Ambiti per nuovi insediamenti (L.R. 20 art. A-12) (Art. 23 del RUE)**
- AN.A - Ambiti di nuovo insediamento costituiti da PUA vigenti o adottati all'atto dell'adozione del PSC
 - AN.A1 - in corso di attuazione
 - AN.A2 - in corso di pubblicazione
 - AN.B - Ambiti di nuovo insediamento costituiti da PUA in fase istruttoria all'atto dell'adozione del PSC
 - AN.B1 - Autorizzati alla presentazione
 - AN.B2 - in fase istruttoria
 - AN.B3 - Insediati nella variante 2008, presenti nel previgente PRG
 - AN.B4 - Insediati nella variante 2008, non presenti nel previgente PRG
 - AN.C - Ambiti di nuovo insediamento, definiti dal PSC secondo i criteri della perequazione

- TRU - Territorio Rurale**
- TRU - Territorio Rurale

